

施設概要

全体概要

類型

サービス付き高齢者向け住宅

契約形態

一般賃貸借契約

所在地

静岡県藤枝市田沼2丁目3-3

交通

JR東海道線藤枝駅南口下車 徒歩9分

構造・規模

2階建

総戸数

18室(全室 夫婦入居可能)

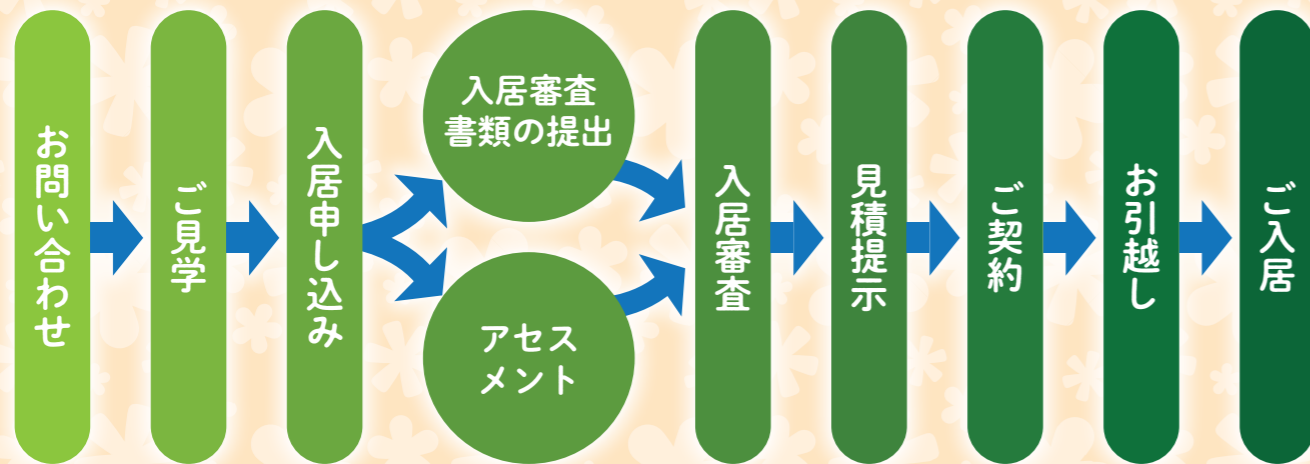
竣工

平成28年10月1日



アクセス JR東海道線藤枝駅南口下車 徒歩9分

ご入居までの流れ



お問い合わせはお気軽にご連絡ください。スタッフが丁寧に対応いたしますので、安心してご入居までおまかせいただけます。

お問い合わせ先

サービス付き高齢者向け住宅 はーとらいふ藤枝

☎ **054-631-6218**

受付時間 / 9:00~18:00

運営会社

株式会社reliance

〒431-0302 静岡県湖西市新居町新居字新弁天3394-4
TEL: 053-592-8110 FAX: 053-592-8021

サービス付き高齢者向け住宅

はーとらいふ藤枝

賃貸住宅の自由さと、
介護施設の安心感を備えた
「シニア向け賃貸住宅」



こんな方におすすめ

自分のペースでゆったり生活

気兼ねない自分だけの空間だから、ご友人やご家族とも楽しく過ごせます。起床も就寝もお昼寝も、自分のペースでゆったり暮らせます。

ご入居同士の交流も円滑に

「はーとらいふ藤枝」では、アクティビティの開催などを通じて入居者の皆様の交流の場を設けています。

いつも見守られているという安心

24時間365日、専門スタッフによる日常生活サポートや介護サポートが受けられます。

“自分らしい”
生活スタイルで
暮らす
をご支援



住まい

賃貸管理の豊富なノウハウで、
株式会社relianceが
ベストサポート。

60歳以上の方、
または要介護認定を
受けている方が
ご入居できます。

医療



脳神経内科・総合内科
だいち
ニューロクリニック
緊急時も安心。 ※イメージ図

食事

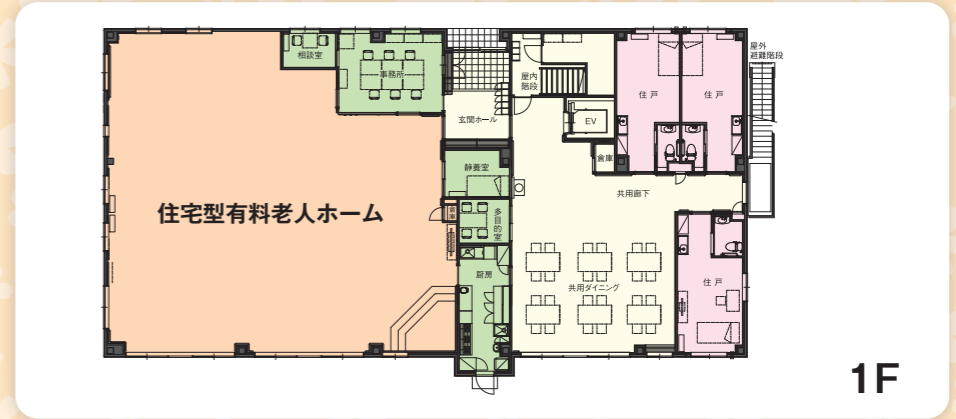


安心して安全なお食事を、
皆様の「おいしいね」の笑顔と共に
お届けいたします。 ※昼食の一例

充実した
シニアリビングを
お約束します。

共用部・居室のご案内

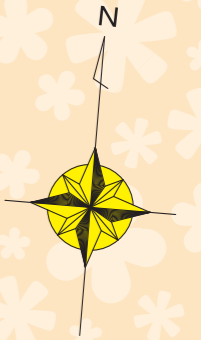
館内図



1F



2F



暮らしのサービスについて

生活

毎日の“ちょっとした”困りごと。一人暮らしの
時には、聞く人や頼める人が少ないことがほとん
どです。毎月のお支払いの中には「サービス費」が含
まれており、館内のスタッフに気軽に相談できます。

毎月のサービス費に含まれるサービスです

- ①24時間365日有人管理
- ②館内見回り・安否確認
- ③緊急対応（緊急ボタン）
- ④イベント開催
- ⑤各種フロントサービス
- ⑥簡単な生活のお手伝い

介護保険サービスだけでは対応できない日々のお困りごとや、
安心して楽しくお暮らしいただけるためのサービスです。

医療

お住まいの方々の病気や身体状況・精神状況を踏
まえた上で一人ひとりがその方らしく当たり前
の生活を送っていただけることを目指します。毎日の健
康管理を考える上で、医療との連携は不可欠です。日々、
病気と共存しながら、快適と安心の生活を送っていただく為、だ
いちニューロクリニックと連携してサポート致します。

医療連携先のご紹介

脳神経内科・総合内科
だいちニューロクリニック
所在地 / 〒426-0201 静岡県藤枝市下藪田75-4B
TEL / 054-631-7891

介護

株式会社relianceは地域包括ケアの理念をいち
早く取り入れ、その方が住み慣れた地域で安心して
暮らしていただけるようにサポート致します。

在宅ケアの不安

- ご本人**
 - ・家族に迷惑かけられない
 - ・ひとりの生活は不安
 - ・困った時に助けてほしい
- ご家族**
 - ・病状は安定している
 - ・夜間の対応で疲れる
 - ・できれば自宅で療養させたいが、家族で介護できない

介護・福祉の専門性を持つスタッフが対応いたします！



※イメージ図

ヘルパーステーション
リボン東静岡
所在地 / 静岡県富士宮市若の宮412
TEL / 0544-29-6658



美しい藤の花咲くはーとらいふ藤枝で
人生いつまでも美しく……。